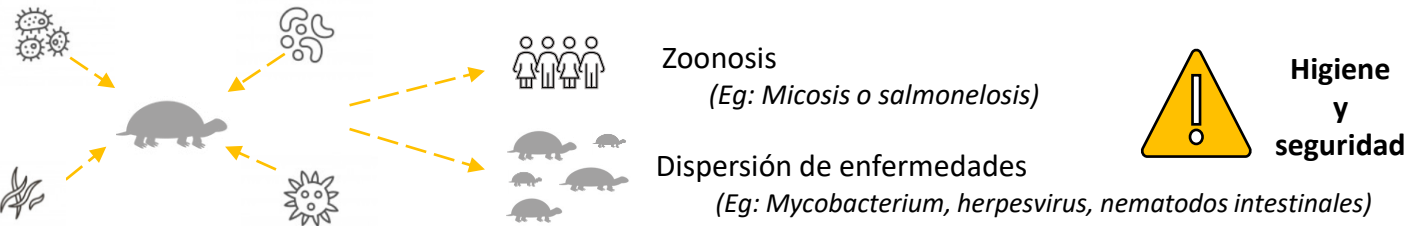


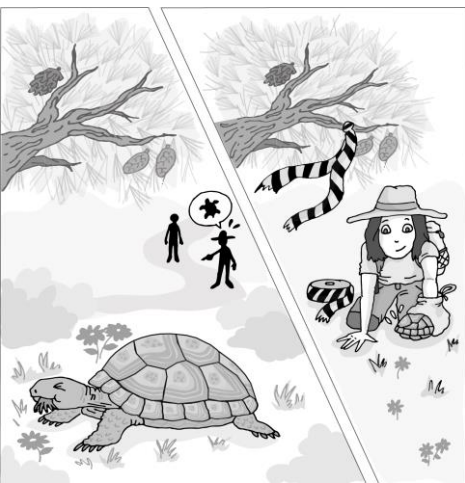
Higiene y seguridad en campo: protocolo de desinfección para trabajos con tortugas.

Mira - Jover, A* ⁽¹⁾, García de la Fuente, M.I. ⁽¹⁾, Rodríguez-Caro, R.C ⁽¹⁾, Giménez, A. ⁽¹⁾ & Graciá, E. ⁽¹⁾
 (1) Universidad Miguel Hernández, Elche, España
 (*) andrea.mira@goumh.es, Universidad Miguel Hernández. Edificio Torreblanca. Área de Ecología



PROTOCOLO DE SEGURIDAD Y SALUD EN CAMPO

- 1- Se persigue: seguridad de los animales durante el manejo
- 2- Protección contra zoonosis
- 3- Debe ser realizable *in situ*
- 4- Económicamente asumible



CAPTURA

Cada persona dispondrá de una bolsa de algodón exclusiva para cada tortuga localizada. Envolveremos la tortuga con la bolsa, evitando en todo momento el contacto directo con el animal.



TOMA DE DATOS

- 1- Una persona manipulará al animal (toma de medidas y muestras) y dispondrá en todo momento de guantes para evitar el contacto con la tortuga.
- 2- Otra persona será la encargada de la recogida de datos. No es necesaria la utilización de guantes en este caso.



LIBERACIÓN

La tortuga ha de ser liberada en su bolsa a la localización exacta de captura.

LIMPIEZA Y DESINFECCIÓN

Todo el equipo y el material reutilizable ha de ser desinfectado con etanol al 70% y productos biocidas no corrosivos utilizando bayetas, pulverizadores o la inmersión completa si es posible. Las bolsas de algodón se lavan a más de 60 °C en lavandería (sección mascotas).

REUSABLE MATERIAL	SINGLE USE MATERIAL
Water	Syringes
Ethanol	Cotton
Biocidal products	Zip bags
Cotton bags	Gloves
Sprayers	Face masks
Caliper	Biological waste bin
Wipes	

ELIMINACIÓN DE RESIDUOS

El material no reutilizable ha de ser eliminado correctamente. Los residuos que supongan un riesgo biológico deben ser depositados en un contenedor específico para su eliminación.



TODO EL MATERIAL DEBE SER DESINFECTADO ENTRE INDIVIDUOS Y ENTRE POBLACIONES



Tiempo estimado de desinfección entre animales ≈ 2-3 minutos
 Tiempo estimado de desinfección tras los trabajos ≈ 10 minutos

≈ **260€ o 300 USD/campaña***

*Campaña ≈ 30 días de trabajo; 4 trabajadores; 10 animales muestreados/día